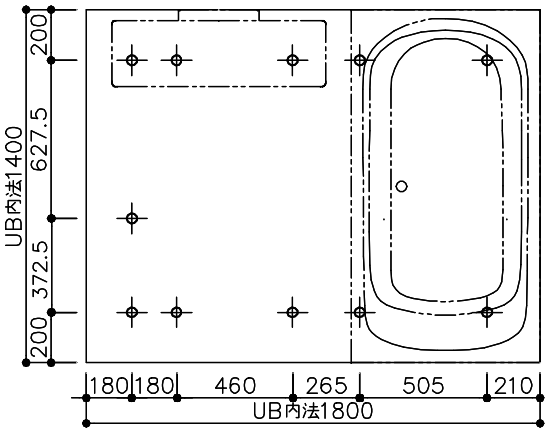
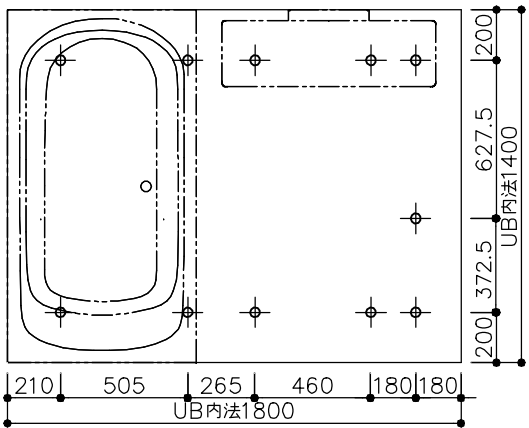


WL V1418JD			コロガシ		●は、基本仕様からの変更箇所
名 称		仕様・寸法	色・柄	特記事項	備 考
	天井パネル	化粧鋼板複合パネル（抗菌防カビ仕様・モールド） 点検口□450（絞り点検口・落下防止用紐付・石膏ボード2枚貼り）	ホワイト		
●	壁パネル	HQパネル	ベトンホワイト		EQD1M
●	正面アクセントパネル	HQパネル	クラフティブラック		EQD1M
	床パネル	お掃除ラクラクほっカリリ床	エトフホワイト（布調）		
	ドア枠	アルミアルマイト処理	ホワイト	（付枠用取付ネジUB支給、 ネジ取付および付枠別途）	
	ドアパネル	開き戸（スッキリドア）換気口開閉式 W＝800（有効開口幅 704mm）H＝2000 面材：型板ステンレ板	ホワイト		
	ドアロック	プッシュプルハンドル	ホワイト		
	ドアストッパー	コンシールドストッパー			
●	浴槽	お掃除ラクラク入大浴槽 魔法びん仕様 ファーストクラス浴槽（ストレート・ステップなし） ヘッドレスト付 追焚用 ワンプッシュ排水栓 肩楽湯・腰楽湯 断熱防水バン付	浴槽：エレノアホワイト エプロン：エレノアホワイト ヘッドレスト：グレー 腰楽湯吐水カバー：ホワイト	魔法びん浴槽はJIS高断熱浴槽 の基準を満たしています	YAJ53
	楽湯用機能部	肩楽湯 強(65)：中(55)：弱(49) [L/MIN] 腰楽湯 強(70)：中(60)：弱(50) [L/MIN] 肩楽湯、腰楽湯同時運転可 15分タイマー付 ポンプ DC120V ポンプコード L＝5.5M		肩楽湯吐水口お手入れヘラ付	
	楽湯用電源ボックス	ボックス外寸：W290×D302×H192 5kg AC100V(360W) 6A 50/60HZ 15mA漏電遮断器内蔵 天井裏設置		（電源ボックスの接続 及び取付別途） （15A専用回路確保）	
●	浴槽追焚加工	コントローラ取付用補強木 W225×H100（同梱） フレキシブル管／2本（同梱） ふろ接続アダプタ取付け、UB内部配管接続のみUB組立			YAJ53
	ふろふた	ラクかるふろふた 2枚割 断熱仕様	ホワイト		
	ふろふたフック	樹脂製 3個	メタル調	（現場加工）	
	カウンター	お掃除ラクラクカウンター 人工大理石（フロスト調）W＝850	フロスタルホワイト	（現場加工）	
	洗い場水栓	2WAYタッチ水栓（カウンター一体型）サーモスタット お掃除ラクラクアクセントカウンター W730 人工大理石（フロスト調）	カウンター：フロスタルホワイト	（現場加工）	
	スライドバー シャワーヘッド	スライドハンガー付インテリアバー φ30 L＝1000 コンフォートウエーブシャワー ホース：L＝1800	スライドバー：メタル調 ヘッド：メタル調・散水板：ホワイト ホース：メタリック	（現場加工）	
	照明	電源内蔵型LEDダウンライト 温白色 3灯 1灯あたりの消費電力3.2W VVF1.6φ×2C L＝1.3m付		（照明天井穴加工なし） （以降接続別途）	
	機器リモコン	ヒカルリモコン 楽湯用	メタル調	（現場加工）	
●	浴室換気暖房乾燥機	1室換気タイプ 24時間換気 AC100V 定格消費電力：1240W 建築基準法対応品 埋め込みタイプ 開口カバー／表面パネル（抗菌・防カビ仕様） （天井開口寸法450×510）	ホワイト	（同載／換気開口無し） （20A専用回路確保）	IKJNA
●	洗面所リモコン	洗面所壁付け 三乾王用		（以降接続別途）	IKJNA
	給水管	床下配管立上げ		（材工共別途） （配管端部仕上げG1／2 （PF1／2））	
	給湯管	床下配管立上げ		（材工共別途） （配管端部仕上げG1／2 （PF1／2））	
	排水トラップ	ABS樹脂製 封水深50mm 接続口 VP50受口 取っ手付ヘアキャッチャー・封水筒（抗菌・防カビ仕様） 浴槽側逆流防止機構付		（以降接続別途）	
	タオル掛け	ステンレス製 角パイプ L＝400	メタル調	（現場加工）	
●	ドア外タオル掛け	ステンレス製 角パイプ L＝695	メタル調		HTBSA
●	ランドリーパイプ	ステンレス 収納用ブラケット付	ブラケット：メタル調		IKJNA
	収納棚	ワイヤーシェルフ SUS製 W200 2個			
	鏡	お掃除ラクラク鏡 縦長ミラー アルミフレーム式 W340×H1150			



ドア位置C、Dタイプ



ドア位置A、Bタイプ

床支持位置図

水栓・配管に使用できる水質は、水道水および飲用可能な井戸水です。井戸水は、その水質によって配管を傷め、腐食による水漏れの原因となるため、設置前に水道関連法令に定める飲料用水質基準に適合していることを確認してください。


設備配管の設置位置等につきましては、詳細図「設備配管位置・床下クリアランス図」に記載しております。

【工場加工】  
壁：なし  
天井：なし  
壁穴加工セレクト（EKE＊＊）と天井開口加工セレクト（JGE＊＊）が選択  
されていません。

＊各器具の穴加工・補強は現場加工となります。

商品（図面）は、諸般の事情により、予告なく改良、仕様変更などを行う場合があります★マークは、消費生活用製品安全法「長期使用製品安全点検制度」で指定された「特定保守製品」です。

TOTO	変更記録		備考 見積番号：WMAD810-01(UB02644)	工事名	製図	縮尺	発行番号	工事番号
	△	・		ネットdeリフォーム 浴室P1a n3	検図	：	X20367	図面番号
	△	・		名称		年月日	営業担当	
	△	・		WL V1418JD	仕様書	25.12.09		A-0101
	△	・						

	変更記録			備考	工事名	製図	縮尺	発行番号	工事番号
	△	・	・	見積番号：WMAD810-01(UB02644)	ネットdeリフォーム 浴室Plan 3	検図	1.15 1.30	X20367	図面番号
	△	・	・		名称		年月日	営業担当	
	△	・	・		WLV1418JDX3AK 一般図				
	△	・	・						
	△	・	・						

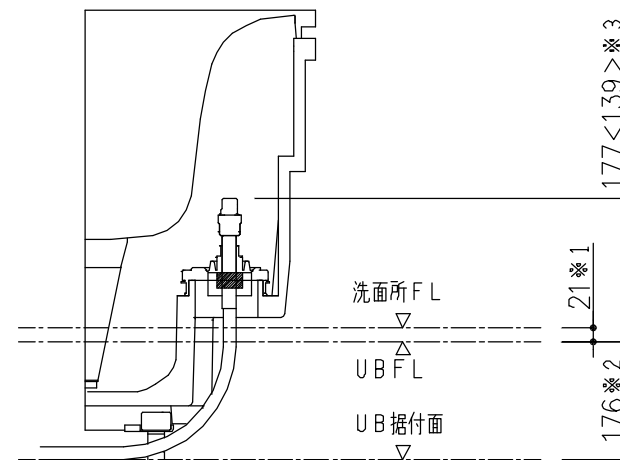


※設備配管の設置・接続は設備工事

●冬季外気温が0℃以下になりますと、給水・給湯管（UB配管・設備配管ともに）の水が凍結し破損することがあります。破損しますと水漏れにより多大な被害を引き起こしますので、必ず地域に応じた保温工事を行ってください。

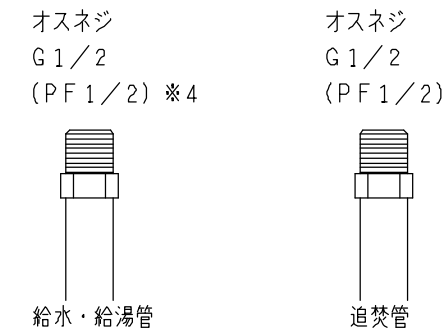
設備業者様へ

配管の立ち上げ高さ



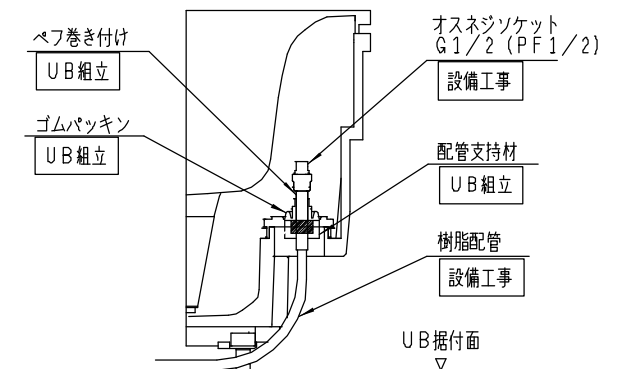
※1：2枚引き戸の場合は29mm  
フルスクリーン片引戸の場合は24mm  
※2：オプションにより高さに変更になる場合があります。  
詳細は一般図、矩計図にてご確認ください。  
※3：＜ ＞は鋼管立ち上げの場合

## 配管端部の仕上げ



※4：給水管（設備工事）が銅管立ち上げ（配管端部R1／2）  
の場合は、コア内蔵継ぎ手&防食テープ追加（セレクト記号  
：VVA01）を選択してください。

## 樹脂管工法の場合



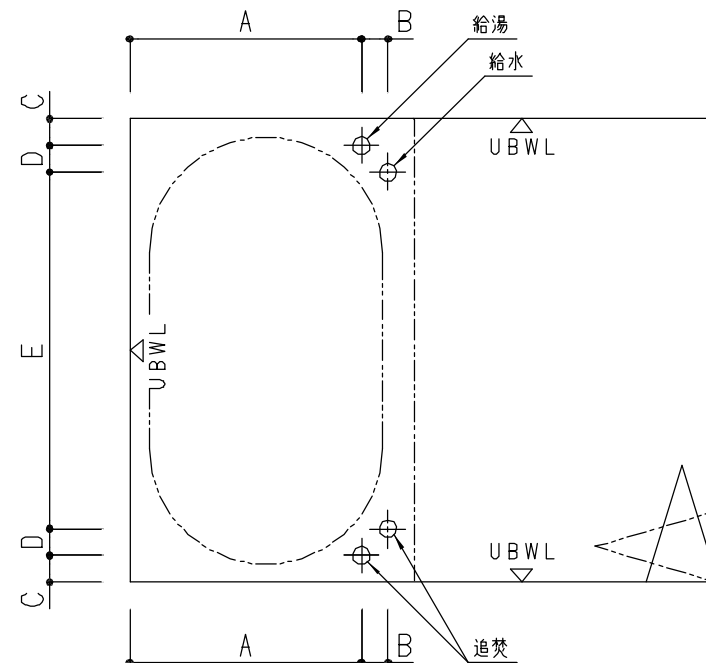
■ 別途工事で事前に樹脂配管工法対応にて配管を立ち上げる場合には、下記事項にご注意下さい。

※ゴムパッキンに負荷がかからないように樹脂配管を確実に固定してください。

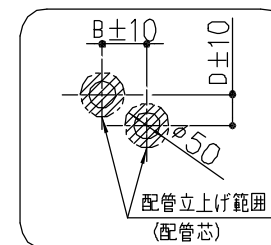
※樹脂配管の固定には配管支持材（標準で同梱）を必ず使用してください。必要に応じて市販のサポートを使用して下さい。

※さや管を使用する場合は、配管支持材の下で止めて、配管固定バンドで樹脂管を固定するようにしてください。

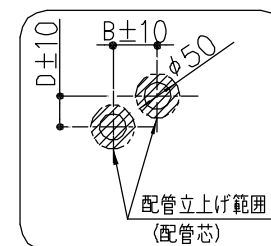
給水・給湯管、追焚配管立ち上げ位置



先行立上げ給水・給湯管立上げ部詳細



先行立上げ追焚管立上げ部詳細



UBサイズ	A寸法	B寸法	C寸法	D寸法	E寸法
1620J	540	50	100	35	1330
1616J					
1418J	533	55	85	20	1190
1416J					

TOTO	変更記録			備考  見積番号：WMAD810-01 (UB02644)	工事名	製図	縮尺	発行番号	工事番号			
	△	・	・		ネットｄｅリフォーム 浴室P l a n 3					検図	：	X20367
	△	・	・		名称 WL 1620J・1616J・1418J・1416J (ドア位置A・B) 設備配管位置	年月日	営業担当	S-0001				
	△	・	・						詳細図			
	△	・	・									

## 雑排水管接続部詳細図

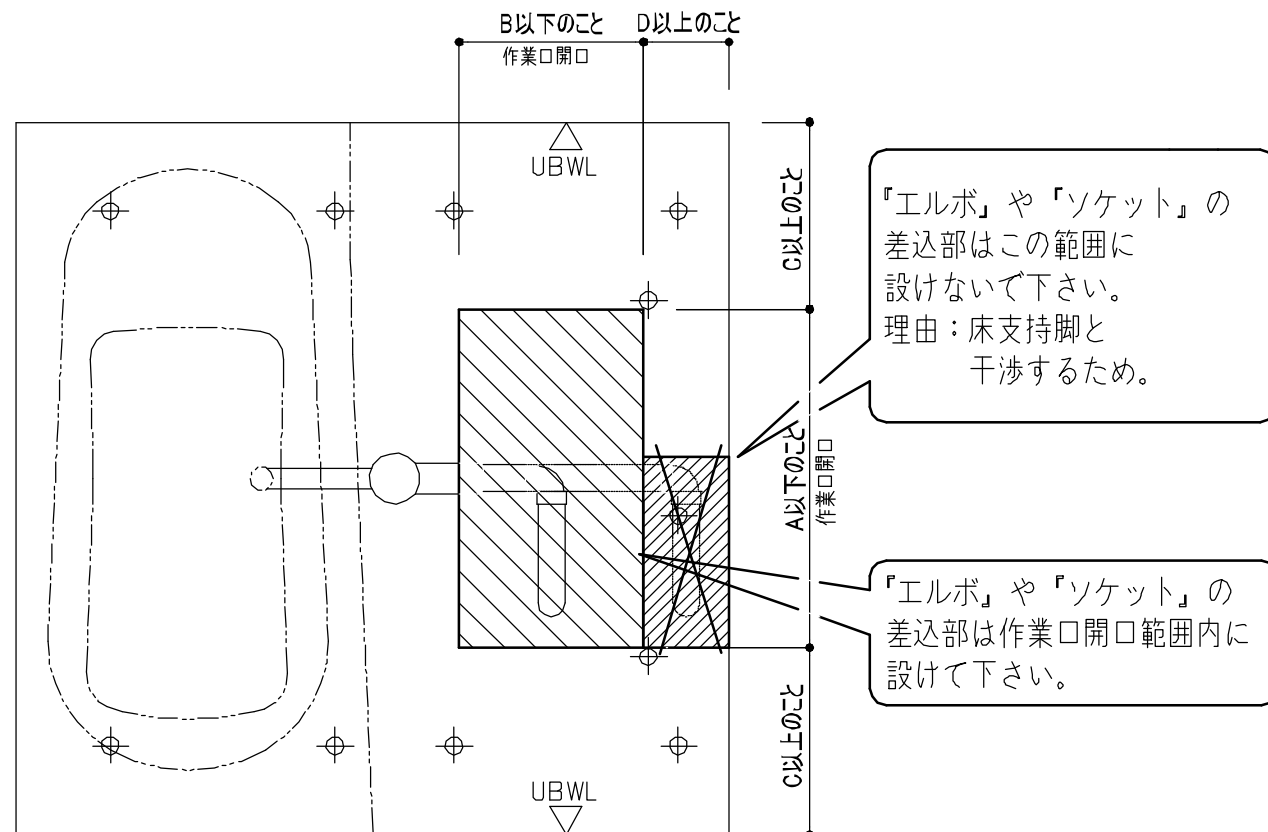
＜設備業者様へ＞

排水管の接続をスムーズにするためシステムバス組立て前に下記事前準備をお願いします。

- ① 雑排水管（VU/V P 5 0）を所定の位置に立ち上げておいて下さい。
- ② 耐火被覆管使用不可。

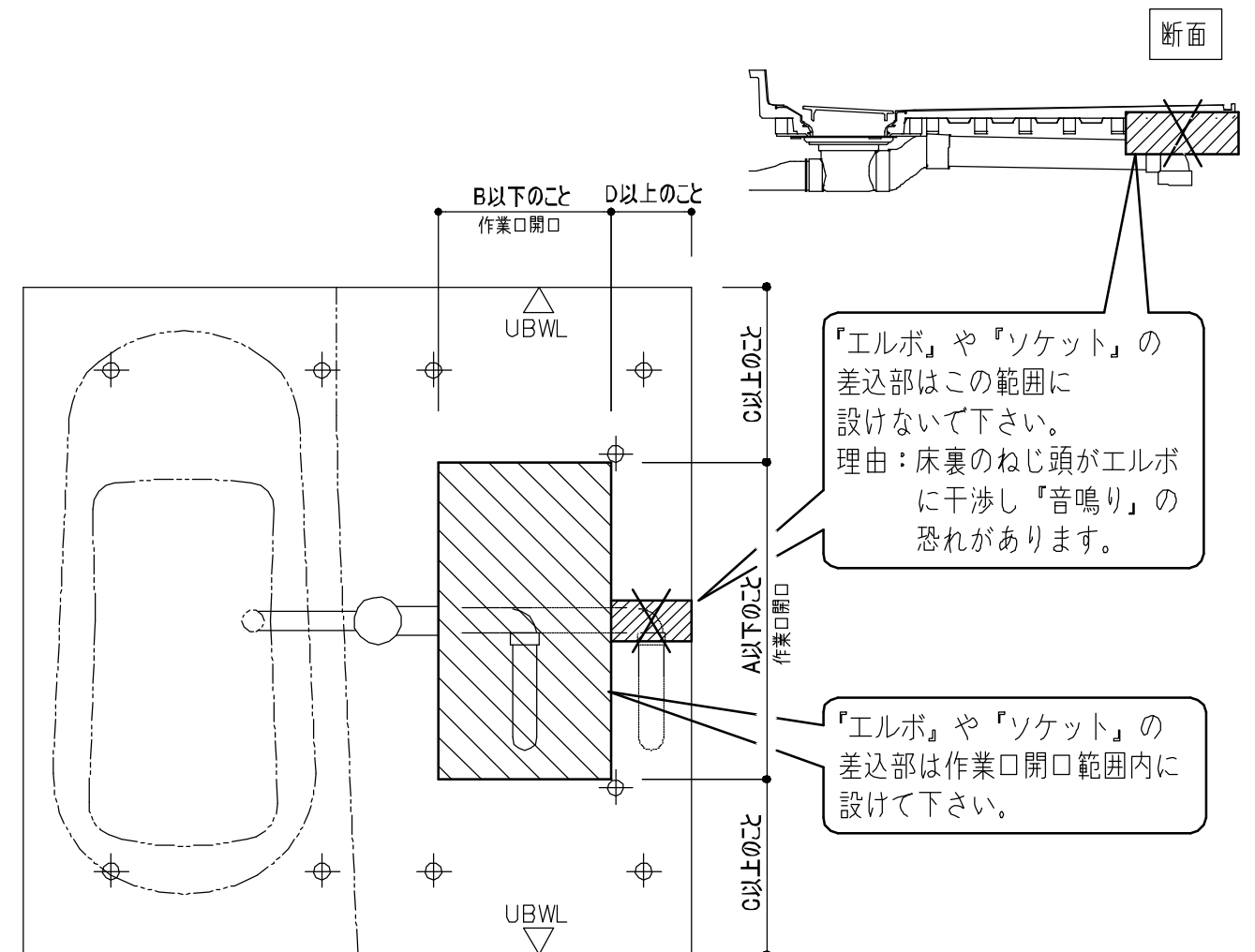
＜ 排水管接続の場合 ＞

**注意**      トラップ直後の第一接続部を下記要領にしたがって行って下さい。



⊕: 床支持ボルト

	A	B	C	D
1620J	760	548	420	458
1616J	760	418	420	192
1418J	760	437	320	369
1416J	760	414	320	192
1318J	860	437	220	369
1317J	860	425	220	281



⊕: 床支持ボルト

	A	B	C	D
1216J	760	414	220	192

TOTO	変更記録			備考	工事名	製図	縮尺	発行番号	工事番号
	△	.	.	見積番号：WMAD810-01 (UB02644)	ネットｄｅリフォーム 浴室P l a n 3	検図	：	X20367	図面番号
	△	.	.		名称				
	△	.	.		シンラ （ドア位置A・B） 雑排水管接続	年月日	営業担当	S-0002	
	△	.	.						詳細図